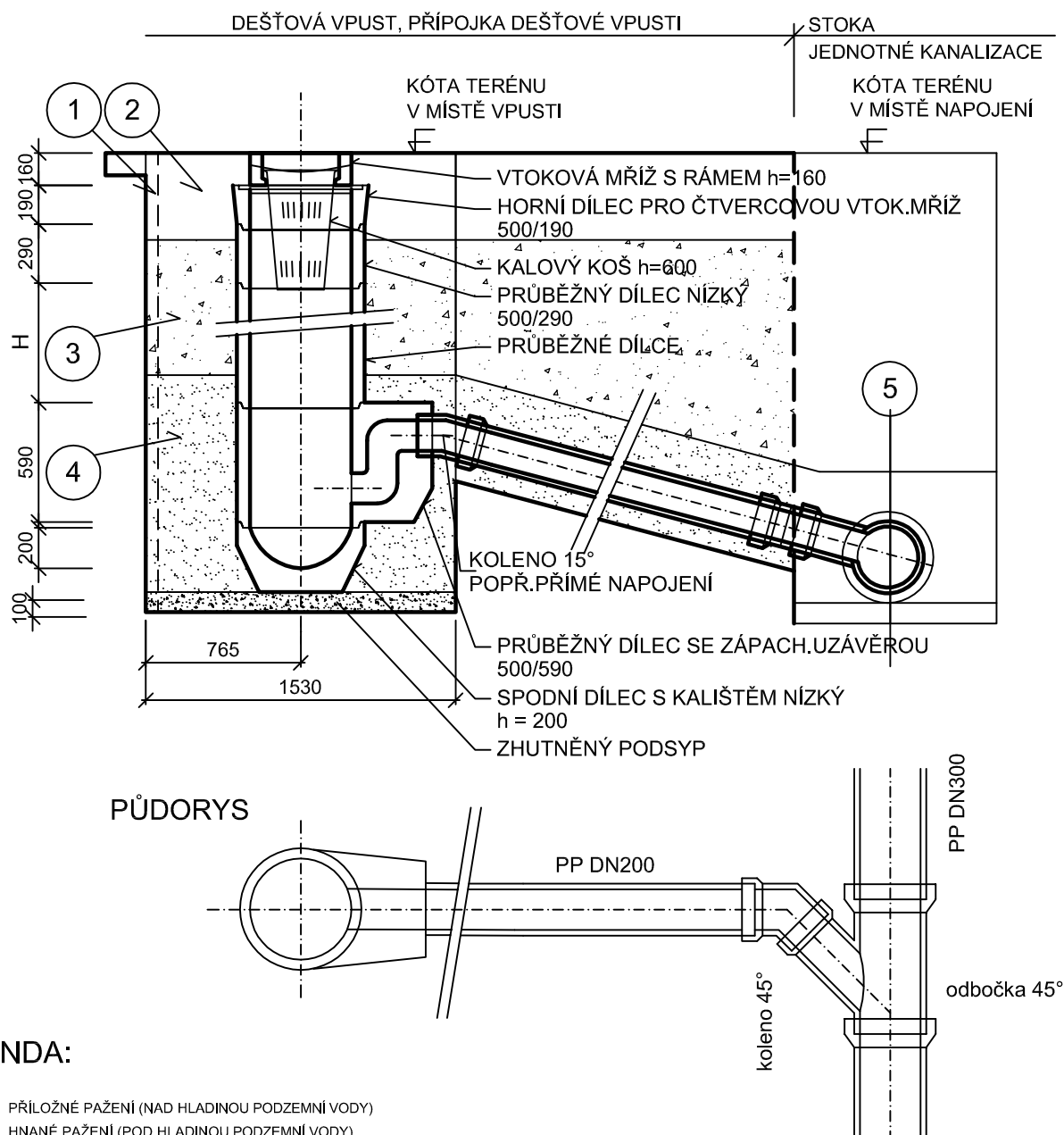


VZOROVÝ ŘEZ NAPOJENÍ VPUSTI NA STOKU



LEGENDA:

- 1 PŘÍLOŽNÉ PAŽENÍ (NAD HLADINOU PODZEMNÍ VODY)
HNANÉ PAŽENÍ (POD HLADINOU PODZEMNÍ VODY)
- 2 OBNOVA STÁVAJÍCÍ KOMUNIKACE / NOVÁ KOMUNIKACE
- 3 ZHUTNĚNÝ ZÁSYB Z NESOUDRŽ.NEBO SOUDRŽ.ZEMIN,
KTERÉ SE ZHUTŇUJÍ PO VRSTVÁCH MAX. 100-150 mm
- 4 ZHUTNĚNÝ OBSYP Z NESOUDRŽNÉ ZEMINY, (PISEK NEBO ŠTĚRKOPÍSEK)
O ZRNITOSTI MAX. 10 mm
ZHUTŇUJE SE PO VRSTVÁCH 100-150 mm
- 5 ULOŽENÍ PŘÍPOJKY
VIZ. VZOROVÝ PŘÍČNÝ ŘEZ ULOŽENÍ POTRUBÍ

| | | | | | |
|---|-----------------------|--------------------------|---|--|---------------|
| PROJEKTANT REINVEST REINVEST spol. s r.o., K Novému Dvoru 897/66, 142 00 Praha 4 | | | INVESTOR  Město Kolín Karlovo náměstí 78 280 12, Kolín 1 | | |
| AKCE | | | | | ČÍSLO PŘÍLOHY |
| Rekonstrukce ulice Nerudova | | | | | D.1.4.5 |
| HLAVNÍ ING. PROJEKTU Ing. Marek Raška | KATASTR Kolín | ČÁST D.1.4 KANALIZACE | VZOROVÝ VÝKRES DEŠŤOVÉ VPUSTI S KANAL.PŘÍPOJKOU | | |
| ODPOVĚDNÝ PROJEKTANT Ing. Lukáš Písek | STUPEŇ DZS/DPS | | | | |
| PROJEKTANT Ing. Lukáš Písek | SOUŘ. SYSTÉM JTSK | DATUM 02.2018 | | | |
| KRESLIL Ing. Lukáš Písek | MĚŘÍTKO | VARIANTA | | | |
| ZAMĚŘIL | POČET FORMÁTŮ 1 A4 | ČÍSLO ZAKÁZKY | | | |